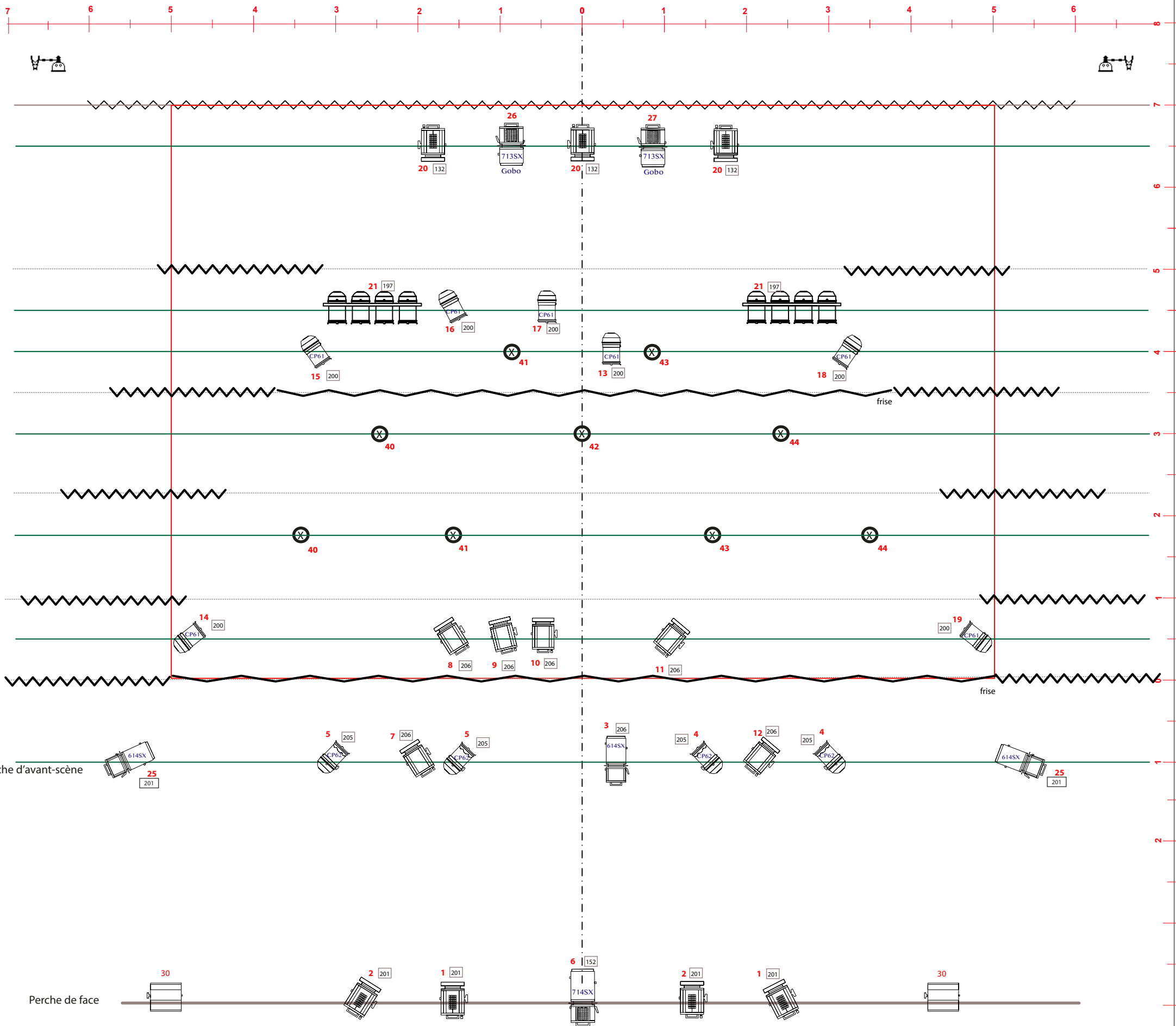


## PLAN DE FEU Implantation perches

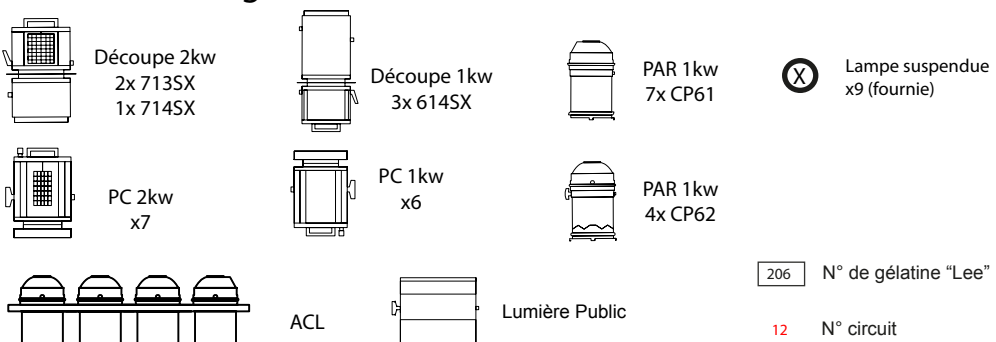
Version février 2019



### Gélatines à fournir :

GELATINE	LF 200	LF 201	LF 205	LF 206	LF 132	LF 152	LF 197
FORMAT							
PC 1KW				6			
Découpe 1KW		2		1			
PC 2KW		4			3		
Découpe 2KW						1	
PAR 64	7		4				8

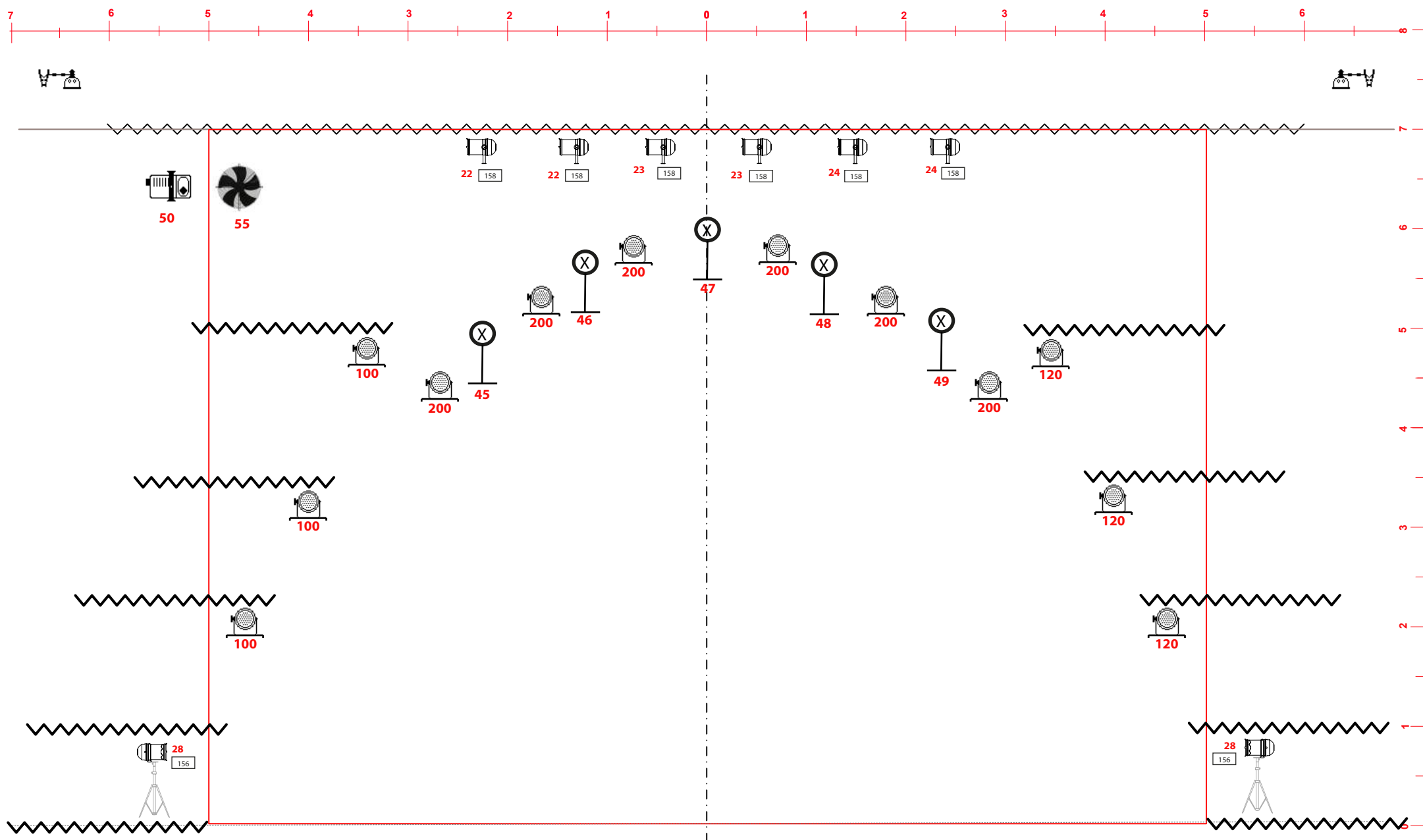
### Légende :



Contact Régie Lumière  
Gil RIBES : +33 (0)6.38.93.13.92  
gil.ribes@gmail.com

## PLAN DE FEU Implantation sol

Version février 2019



### PLATEAU

- Dimensions 10m ouverture x 8m profondeur hors pendrillons
- Sol : Tapis de danse noir ou parquet sombre sur tout le plateau
- 1 rideau de fond noir
- Pendrillonage à l'italienne (voir plan)
- 2 cubes noirs ou petites tables
- Lumière coulisses lointain

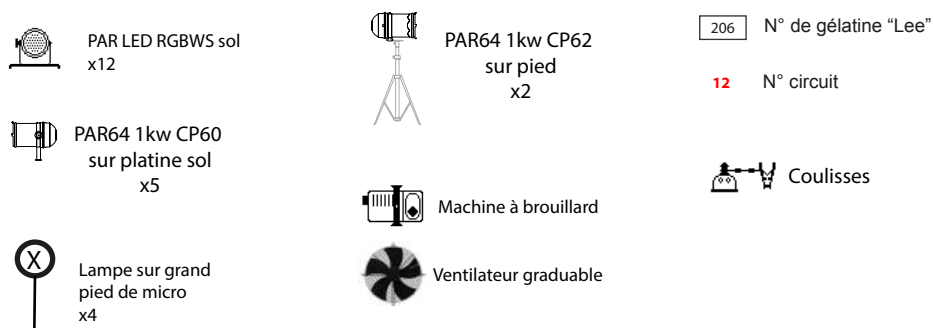
### Gélatines à fournir :

	GELATINE	LF 156	LF 158
FORMAT			
PAR 64		2	6

### LUMIERE

- 42 circuits gradateurs 2KW
- 1 machine à brouillard + ventilateur
- 6 PC 1KW
- 7 PC 2KW
- 3 Découpes 1KW, type 614SX
- 2 Découpes 2KW, type 713SX
- 1 Découpe 2KW, type 714SX
- 19 PAR 64 (6x CP60, 7x CP61, 6x CP62)
- 12 PAR led RGBWS
- 2 demi-séries ACL
- 14 lampes (fournies). Merci de nous fournir 5 pieds de micro grands
- Lumière salle : Elle doit être impérativement pilotable du pupitre
- 1 rouleau de scotch alu noir
- Lumières de coulisse (au lointain)

### Légende :



Contact Régie Lumière  
Gil RIBES : +33 (0)6.38.93.13.92  
gil.ribes@gmail.com